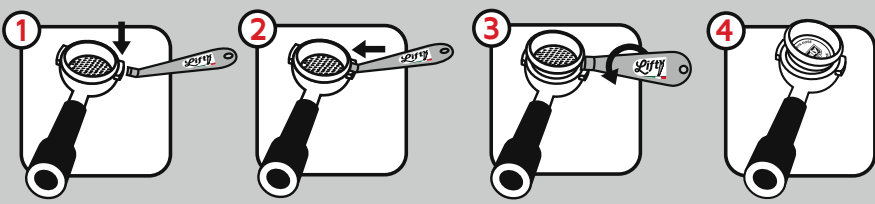


STOP
residui in tazza!
Alza lo sporco!



SEMPLICE - RAPIDO - SICURO
EASY - QUICK - SAFE



- 1** POSIZIONARE LIFTY® SOPRA L'ALETTA DEL PORTAFILTRO
PUT LIFTY® ON THE FLAP OF THE FILTER-HOLDER
- 2** INSERIRE LIFTY® TRA LE PARTI DA DIVIDERE
INSERT LIFTY® BETWEEN THE PARTS TO BE SEPARATED
- 3** RUOTARE LIFTY® PER ESTRARRE IL FILTRO
ROTATE LIFTY® TO REMOVE THE FILTER
- 4** INSERIRE IL FILTRO CIECO E PROCEDERE ALLA PULIZIA CON PULYCAFF®
INSERT THE BLIND FILTER AND CLEAN WITH PULYCAFF®